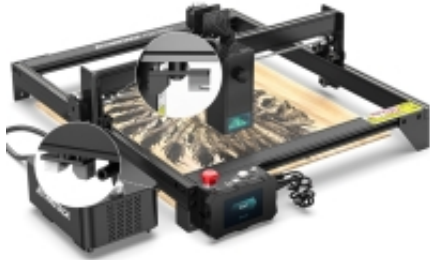


Link naar het product: <https://www.cncworld.be/lasergraveerplotter-atomstack-a20-pro-95x40cm-p-553.html>



Lasergraveerplotter Atomstack A20 Pro 95x40cm

Incl. BTW	1 359.00 €
Excl. BTW	1 123.14 €
VOORRAAD	Dostępny
Catalogusnummer	10377
Fabrikantcode	A20-Pro-150

Product omschrijving

Lasergraveermachine Atomstack A20 Pro + Honingraatplaat + Profielen om het werkgebied uit te breiden tot 95x40 cm + Roterend hulpstuk



Wij zijn de officiële verdeler van deze graveermachine in België en voor elke aankoop ontvangt u een factuur met btw, zodat u de btw eenvoudig kunt aftrekken en in uw kosten kunt opnemen. De meeste verkopers van deze graveermachine op de markt geven geen factuur, wat in werkelijkheid veel hogere kosten voor de koper betekent.

LET OP!

Vanaf nu kunt u naast uw graveermachine ook noodzakelijk toebehoren aanschaffen voor efficiënt werken, zoals een beschermkap met afzuiging en nog veel meer. Deze vindt u via de volgende link:

[Accessoires voor laserplotters - graveermachines](#)

Een lasergraveermachine met veel mogelijkheden in een modern design

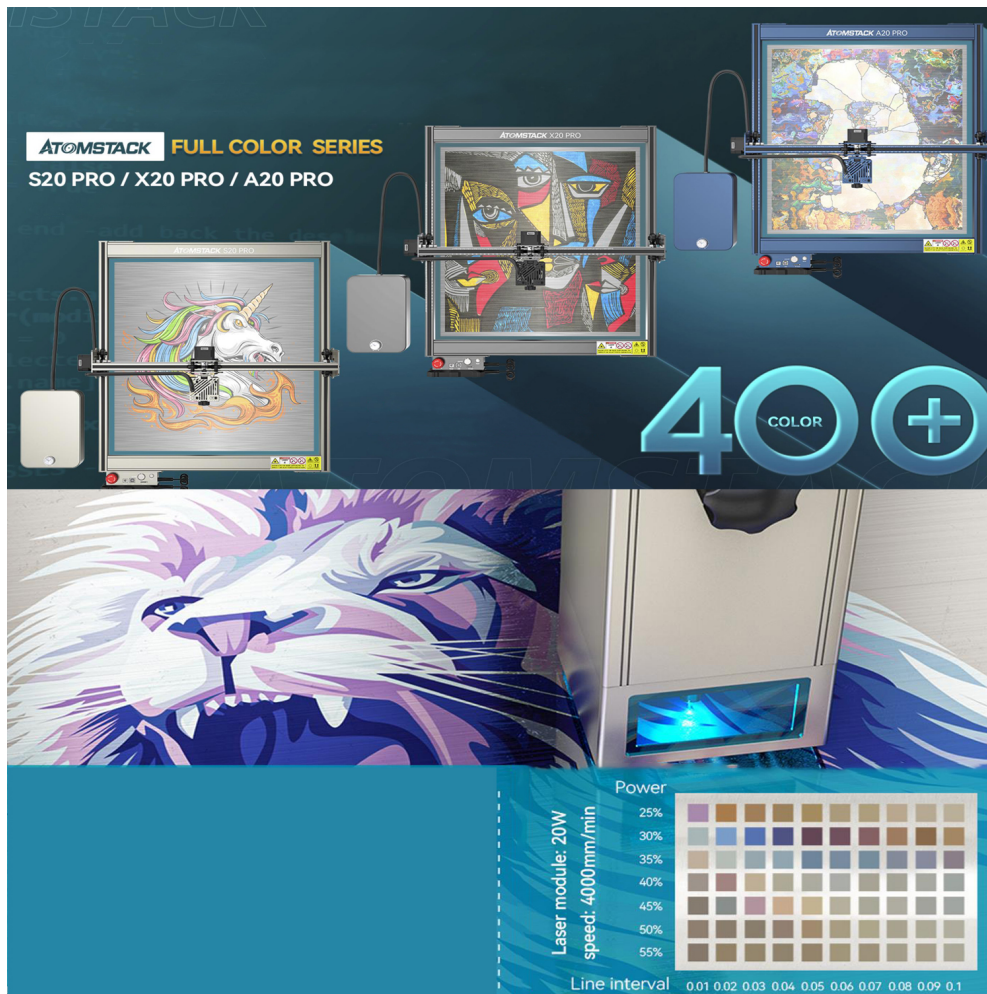
De A20 Pro Atomstack lasergraveermachine heeft een eenvoudig ontwerp in een moderne uitvoering, waarmee u verschillende ontwerpen van verbazingwekkende kwaliteit kunt maken - de laserkop is gemaakt met de nieuwste technologie op de markt: **het bestaat uit 4 laserbronnen en meerdere focuslenzen**, die een ongekennde laserdichtheid, een veel hogere laserstraalconcentratie en een echte laseroutput van 20W bieden. Dit ontwerp maakt het mogelijk om gravures van hoge resolutie te maken en meerdere materialen te snijden.

Veel andere aanbieders vermelden een maximale laseroutput die onbereikbaar is, en de werkelijke output is letterlijk slechts een fractie van die vermelding!

Net als bij CO2-laserplotters zijn er geen waterkoeling, geen optische aanpassingen en geen rekening te houden met verschillende bedrijfsparameters nodig om met uitstekende kwaliteit te snijden. Het ontwerp is zeer eenvoudig, robuust en licht - u kunt zich concentreren op waar het om draait, namelijk het maken van ontwerpen.

Als een van de weinige lasergraveermachines ter wereld is hij in staat om gravures van hoge resolutie in metaal te maken en kan hij zelfs staal snijden met een dikte van 0,05 mm.

Dankzij de nieuwste technologie is hij bovendien in staat om metaal in KLEUR te graveren, in meer dan 400 kleurschakeringen!!!



Dit is het meest uitgebreide set van deze graveermachine op de markt. De waarde van de extra accessoires die we **GRATIS** meeleveren, bedraagt **meer dan 350 euro**.

INCLUSIEF:

Uitbreiding van het werkgebied - extra aluminiumprofielen met een lengte van 1050 mm, die het werkgebied van de graveermachine uitbreiden tot 950x400 mm. Samen met de profielen bevat het pakket een set van de benodigde tandriemen en kabels voor het uitbreiden van het werkveld.

Honingraatplaat - met afmetingen van 380x284 mm, die dankzij zijn rasterconstructie het verbranden van materiaalranden tijdens het snijden verder vermindert.

Roterend hulpstuk R3 Pro - metalen, robuust met afmetingen 260 (L) * 90 (B) * 105 (H) mm voor het graveren in cilindrische vormen, met ingebouwde stappenmotor en 8 graden rolafstandverstelling. Samen met

het hulpstuk ontvangt u ook 4 steunen, 2 steunpilaren en een hulpstuk voor onregelmatige vormen.

U ontvangt een machine met een onderhoudsvrije, geavanceerde laserkop met een lange levensduur, wat betrouwbaarheid bij elk werk garandeert.

Met de graveermachine A20 Pro kunt u een breed scala aan **materialen bewerken**, van kunststoffen tot multiplex en hout tot metalen - dit is geen grap, dankzij een speciaal ontworpen kop kunnen we zelfs roestvrij staal graveren!

De machine wordt geleverd als een bouw pakket voor zelfmontage - de montage duurt slechts een moment, letterlijk niet meer dan 10-15 minuten.



Met de A20 Pro graveermachine ontvangt u ook een professionele ATOMSTACK luchtcompressor gratis, ter waarde van meer dan 120 euro.

Dankzij dit apparaat ziet u geen zichtbare brandsporen op materialen na het graveren en snijden - het verschil is met het blote oog zichtbaar! Zonder deze compressor werken is zeer moeilijk en de resultaten zijn, zoals u kunt zien, veel slechter.



With Air Assist
Time: 16 Minutes

No Air Assist
Time: 22 Minutes

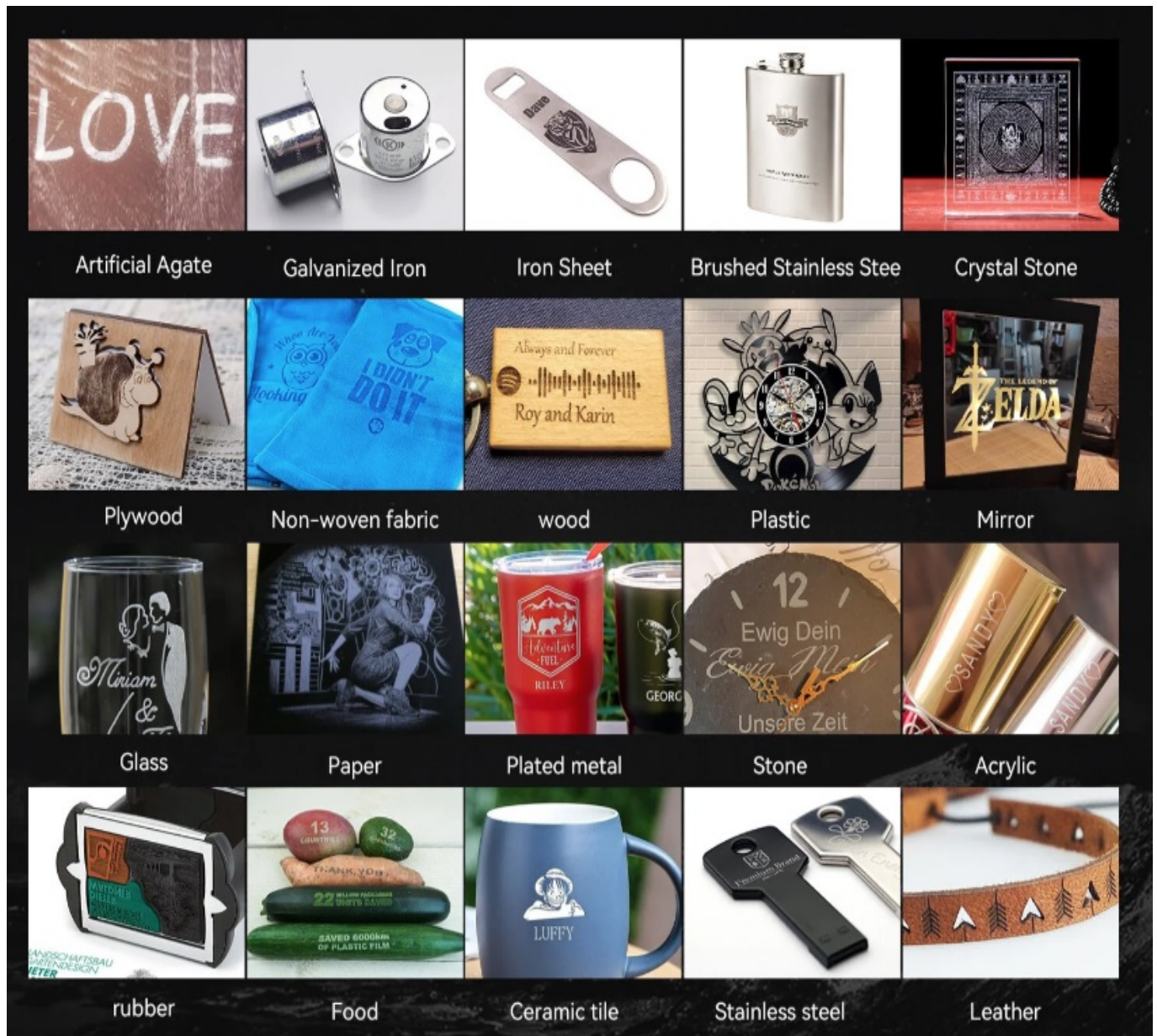
A side-by-side comparison of a laser-cut wooden lattice. The left side shows a clean, light-colored cut, while the right side shows a darker, charred cut. The lattice pattern consists of interconnected hexagonal and pentagonal shapes.



Wat maakt onze A20 Pro lasergraveermachine speciaal?

Gecomprimeerde spot laserstraal - dankzij het focuslensensysteem is de **laserstraal slechts 0,06 mm² groot** - de graveermachine maakt gebruik van de **verbeterde twee-punts compressie bonding technologie** - een laserstraal met deze dichtheid betekent dat u zonder problemen karton, zwart acryl, multiplex enz. kunt snijden. U kunt ook roestvrij staal, keramiek of glas direct graveren, en de graveer- en snijnsnelheid is 40% sneller dan die van vergelijkbare apparaten van concurrenten.

Bovendien heeft de in de graveermachine gebruikte laser een vaste brandpuntsafstand, en de laseroutput heeft een stabiel vermogen dan die van lasers met variabele brandpuntsafstand. De sintertemperatuur van de laser bereikt dankzij het moderne ontwerp van de laserkop tot 1.200°C in vergelijking met 650°C bij vergelijkbare apparaten op de markt, waardoor het ondanks zijn schijnbaar lage vermogen toch in staat is om materialen efficiënt te snijden en te graveren in hoge resolutie. Daarnaast is de kop uitgerust met een ingebouwd gyroscoop en autofocus.



Ultralichte en robuuste constructie - de graveermachine weegt slechts 4,5 kg, het frame is volledig gemaakt van robuuste aluminium profielen. Het monteren van alle machinecomponenten duurt niet langer dan 15 minuten. Het apparaat kan gemakkelijk van de ene plaats naar de andere worden verplaatst en biedt met een werkoppervlak van maximaal 950x400mm een breed scala aan ontwerpmogelijkheden.

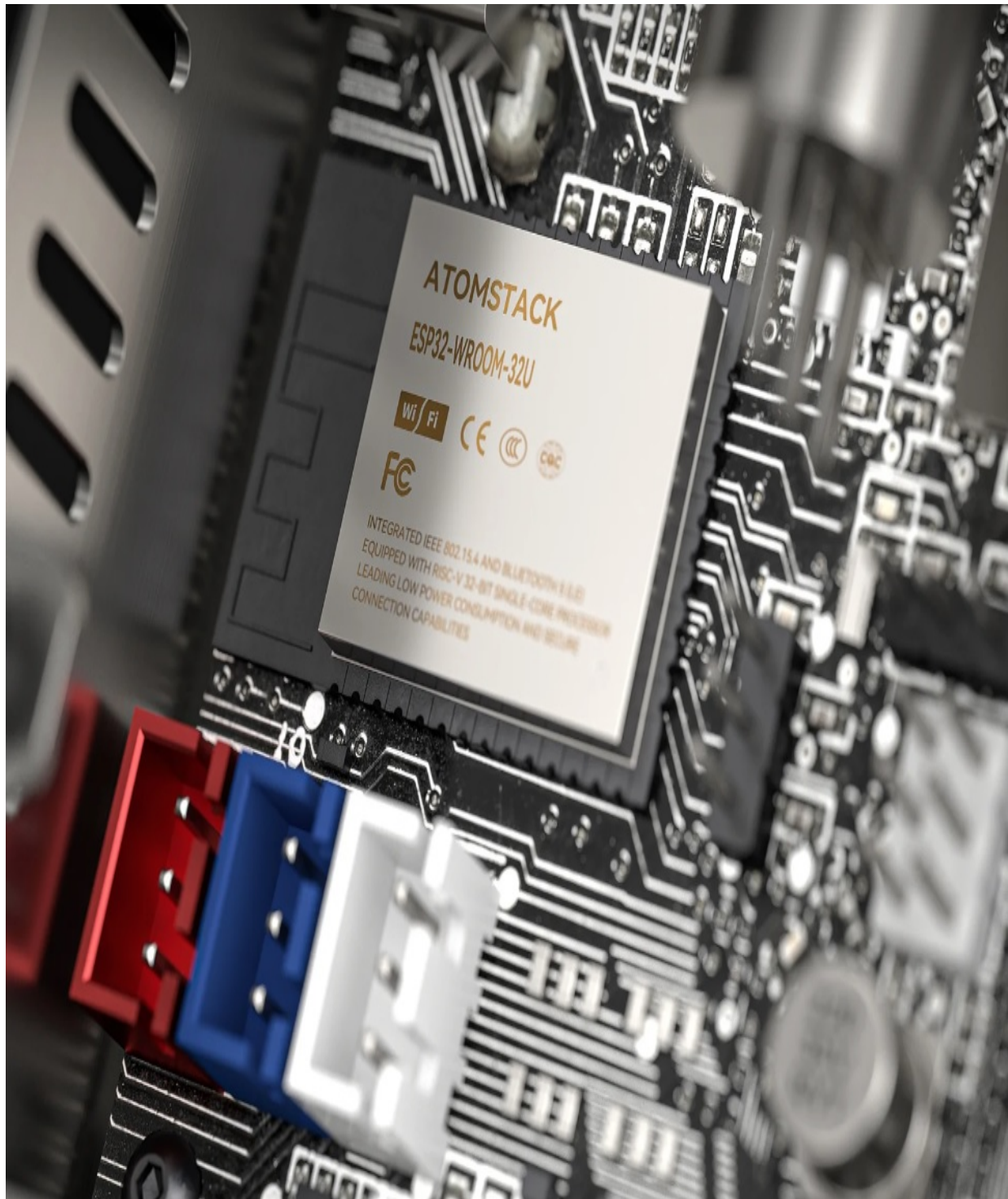


De A20 Pro lasergraveermachine is compatibel met veel besturingssystemen - (LightBurn-programma, Laser GRBL): WinXp, Win7, Win8, Win10, evenals met Mac (LightBurn-programma). Het ondersteunt ook veel bestandsformaten: NC, BMP, JPG, PNG, DXF, enz.

WIFI-ondersteuning: Als u de speciale AtomStack-app downloadt uit de Play Store of App Store, kunt u rechtstreeks vanaf uw mobiele telefoon via WIFI werken.



Offline graven: De Atomstack A20 PRO is uitgerust met een touchscreen bedieningspaneel dat offline graven ondersteunt. U kunt snijden en graven zonder een computer te gebruiken door alle benodigde werkparameters in te stellen op de computer. Het bedieningspaneel heeft een intuïtieve en overzichtelijke gebruikersinterface en een krachtig besturingssysteem voor snelle en efficiënte werking. Zelfs gebruikers die nog nooit met een laserapparaat hebben gewerkt, zullen het gemakkelijk kunnen bedienen.



Limit switches op de X- en Y-as: Deze schakelaars, zelden gezien in deze machineklasse, schakelen de stappenmotoren uit wanneer de kop het einde van het werkgebied bereikt, om te voorkomen dat de aandrijving beschadigd raakt.



De laserkop is voorzien van een draaiknop, waarmee u eenvoudig de hoogte kunt instellen, en een filterglas dat tot 97% van het ultraviolette licht absorbeert, zodat u zonder veiligheidsbril kunt werken.



Een bedieningspaneel met handige knoppen en aansluitingen: De rode noodstopknop stelt u in staat om de machine op elk moment te stoppen, daarnaast zijn er aansluitpoorten, een aan/uit-knop en een resetknop die het werk onderbreekt, de terminal uitschakelt en de machine opnieuw opstart.



Voor welke materialen kan de A20 Pro lasergraveermachine worden gebruikt?

Graveren van materialen: Hout, bamboe, metalen, karton, kunststof, leer, PCB, multiplex, glas, keramiek, katoenen stof, leisteen enz.

Snijden van materialen: Karton, vilt, multiplex, acryl, kunststof, schuim, enz.

Technische gegevens van de A20 Pro lasergraveermachine:

- Modelnaam: **Atomstack A20 PRO**
- Werkgebied: **950*400mm (uitgebreid werkgebied)**
- Machinevermogen: **90W**
- Laseruitgangsvermogen: **20W**
- Laser golflengte: **455±5nm**
- Graveernauwkeurigheid: **0,01mm**
- Focusmethode: **Autofocus - vaste brandpuntsafstand, geen scherpstellen nodig**
- Besturingssoftware: **LaserGRBL, LightBurn, ondersteunt Win XP/Win 7/Win 8/XP/Win 10 en Mac (LightBurn-software)**

-
- Ondersteunde bestandsformaten: **NC, BMP, JPG, PNG, DXF**
 - Gegevensoverdrachtsmethode: **USB-aansluiting**
 - Ingangsvoeding: **220-240V AC, 50Hz**
 - Uitgangsvoeding: **12V 5A**

De set bevat:

- Atomstack A20 Pro lasergraveermachine
- Uitbreidingsprofielen en honingraatplaat
- Roterend hulpstuk R3 Pro
- Luchtcompressor
- Accessoires voor montage
- Voorbeelden van materialen
- USB-kabel
- Gebruikershandleidingen